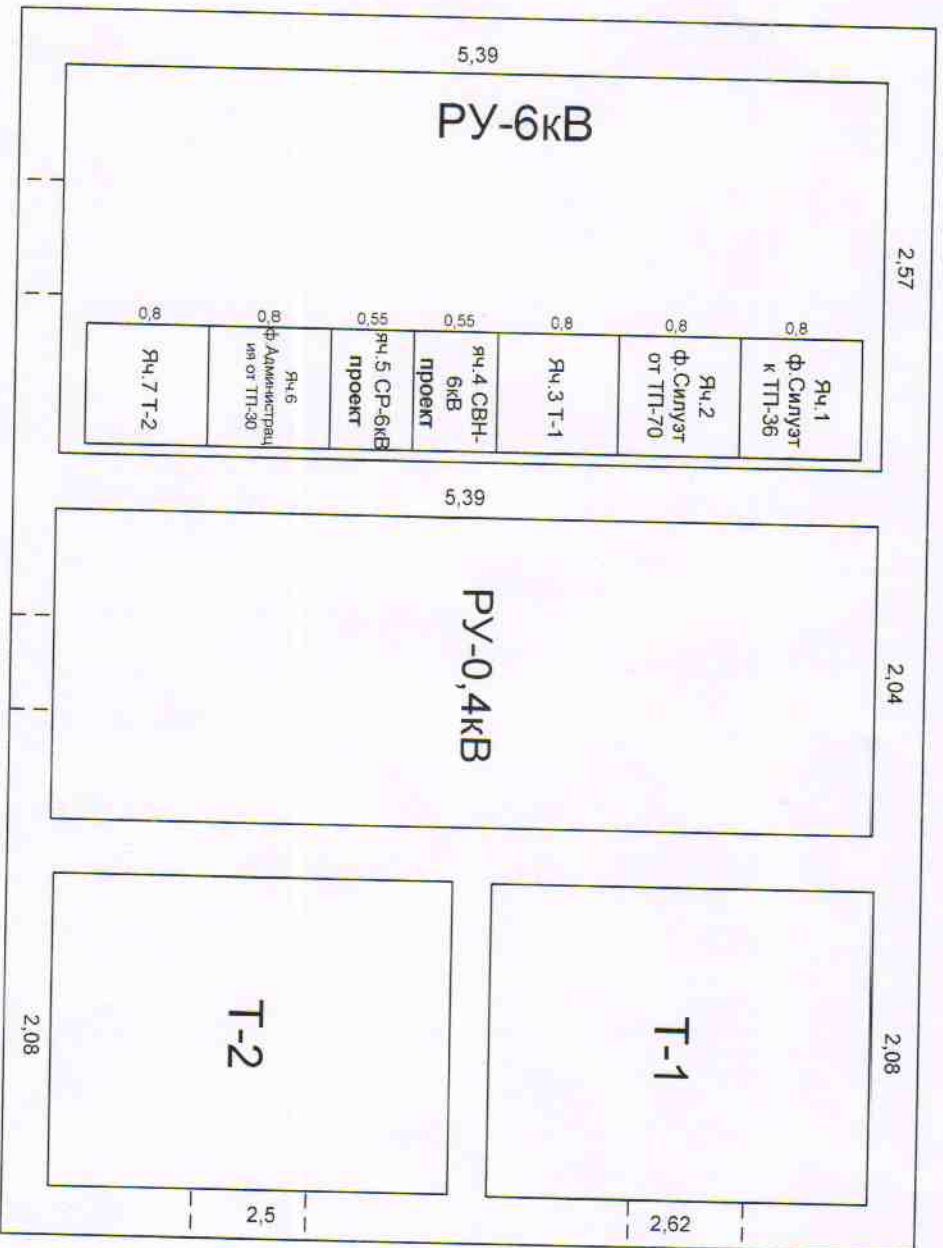


ТП6/0,4кВ №51  
(кап. ремонт РУ-6кВ - 2014г)

Вариант № 1

План размещения оборудования



Начальник ОДС Захаров Н.И.

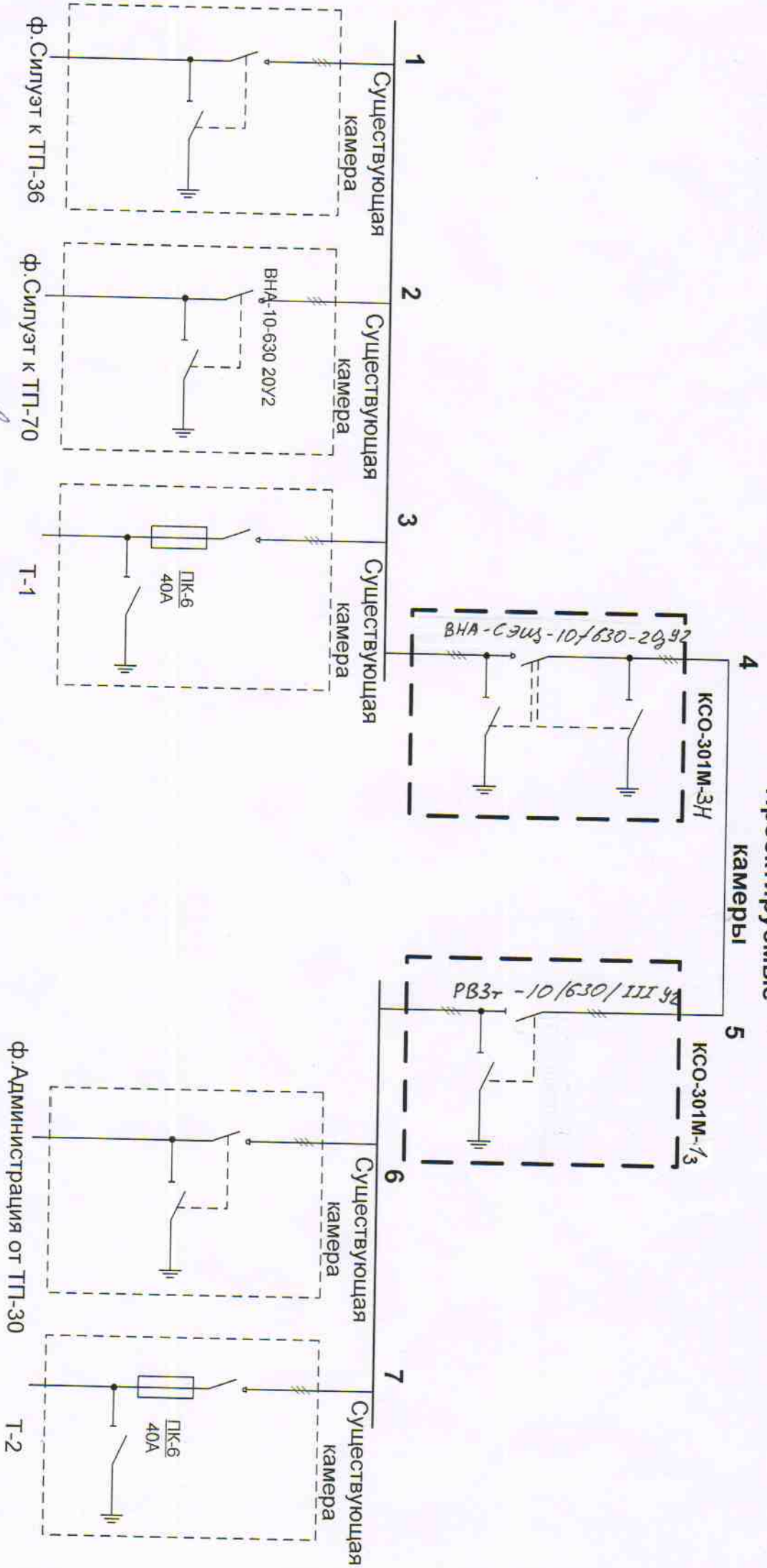
Ст. Мастер Ковалев П.А.

Гл. инж Герасименко О.Е.

# ТП6/0,4кВ №51 (кап. ремонт РУ-6кВ - 2014г)

Вариант № 2

Проектируемые  
камеры



Начальник ОПС Захаров Н.И.

Ст. Мастер Ковалев П.А.

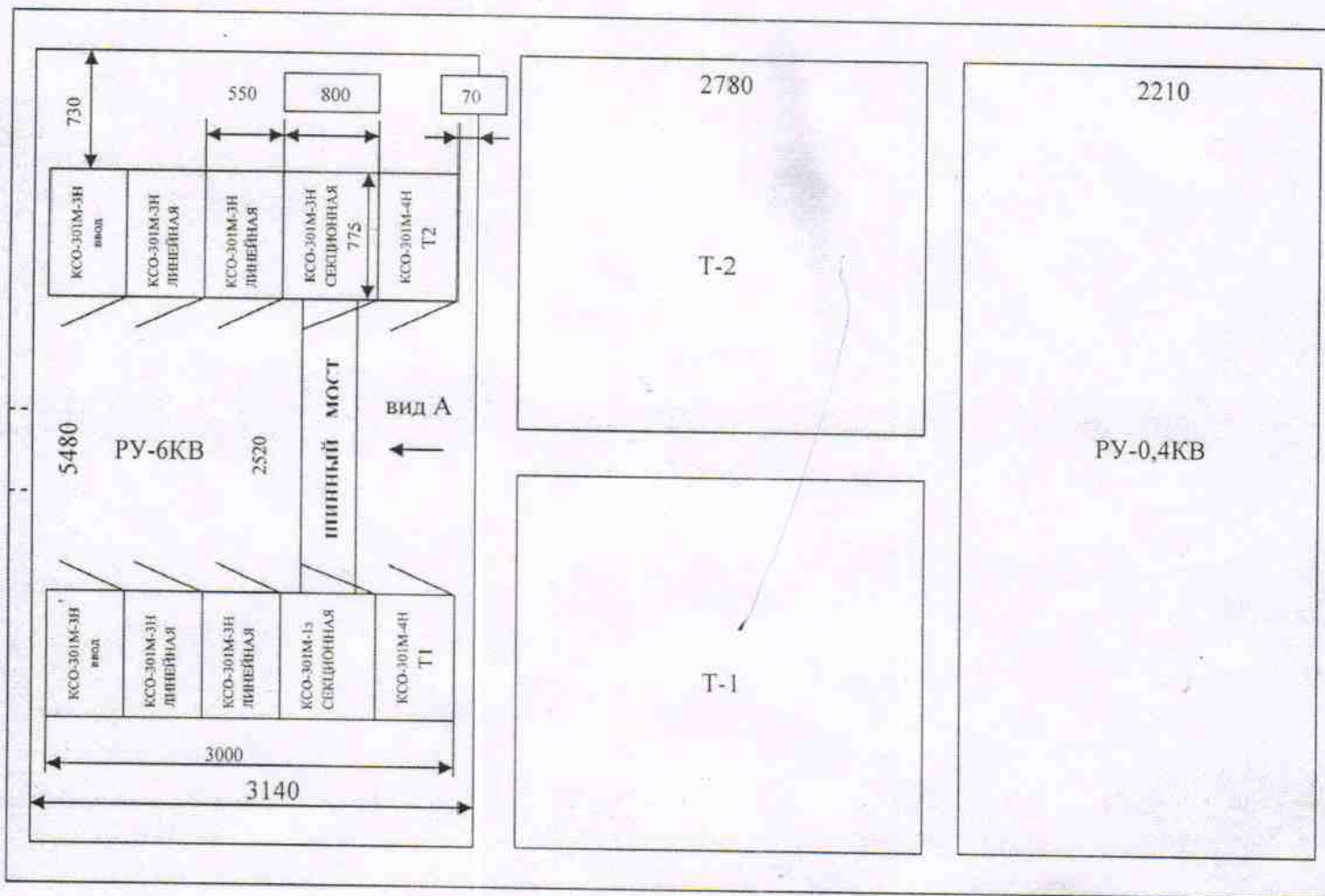
Гл. инженер Герасименко О.Е.

Исп. Халевин А.В

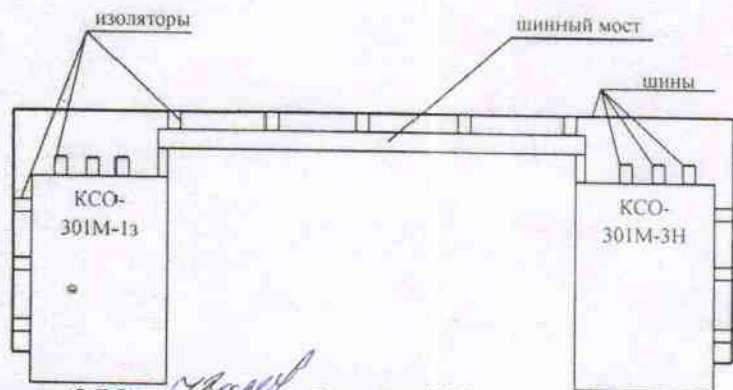
# ТП6/0,4кВ №39 *Приложение №3*

## (кап. ремонт РУ-6кВ - 2014г)

План размещения оборудования (ТП6/0,4кВ. №39)



Вид А



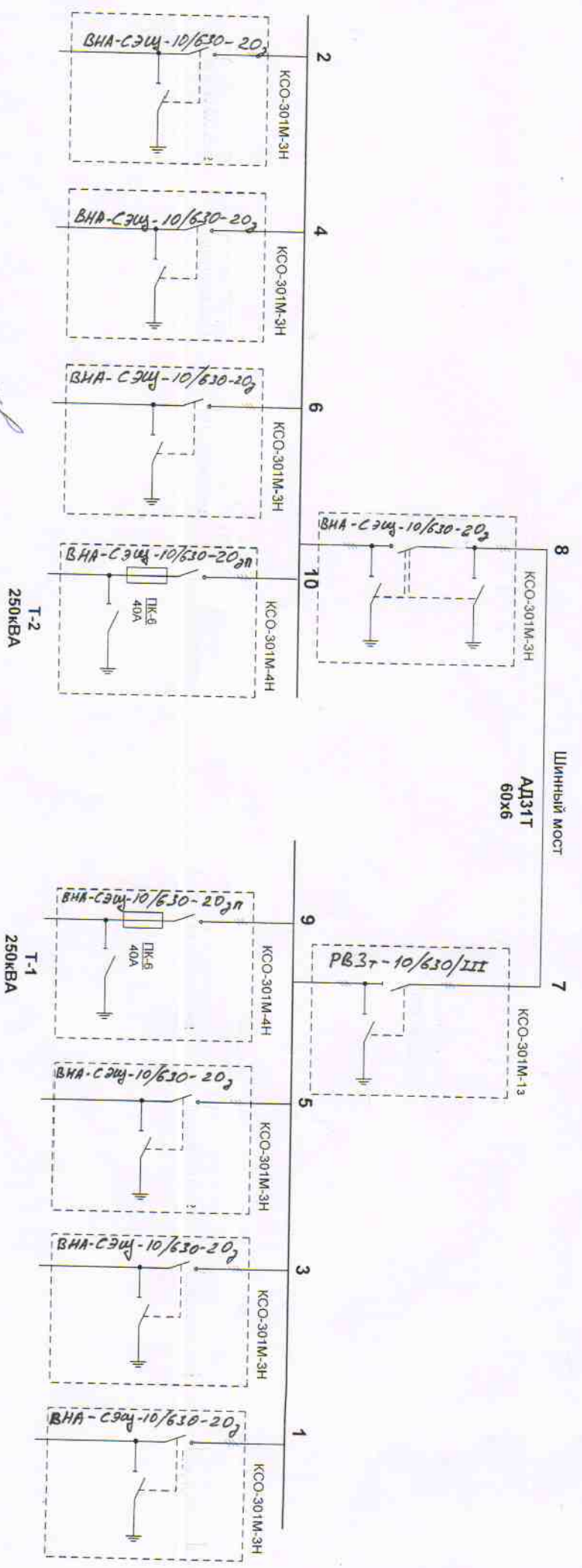
Начальник ОДС Захаров Захаров Н.И.

Ст. Мастер Ковалев Ковалев П.А

Гл. инженер Герасименко Герасименко О.Е.

# ТП6/0,4кВ №39 (кап. ремонт РУ-6кВ - 2014г)

## Однолинейная схема



Начальник ОПС Захаров Н.И.

Ст. Мастер Ковалев П.А.

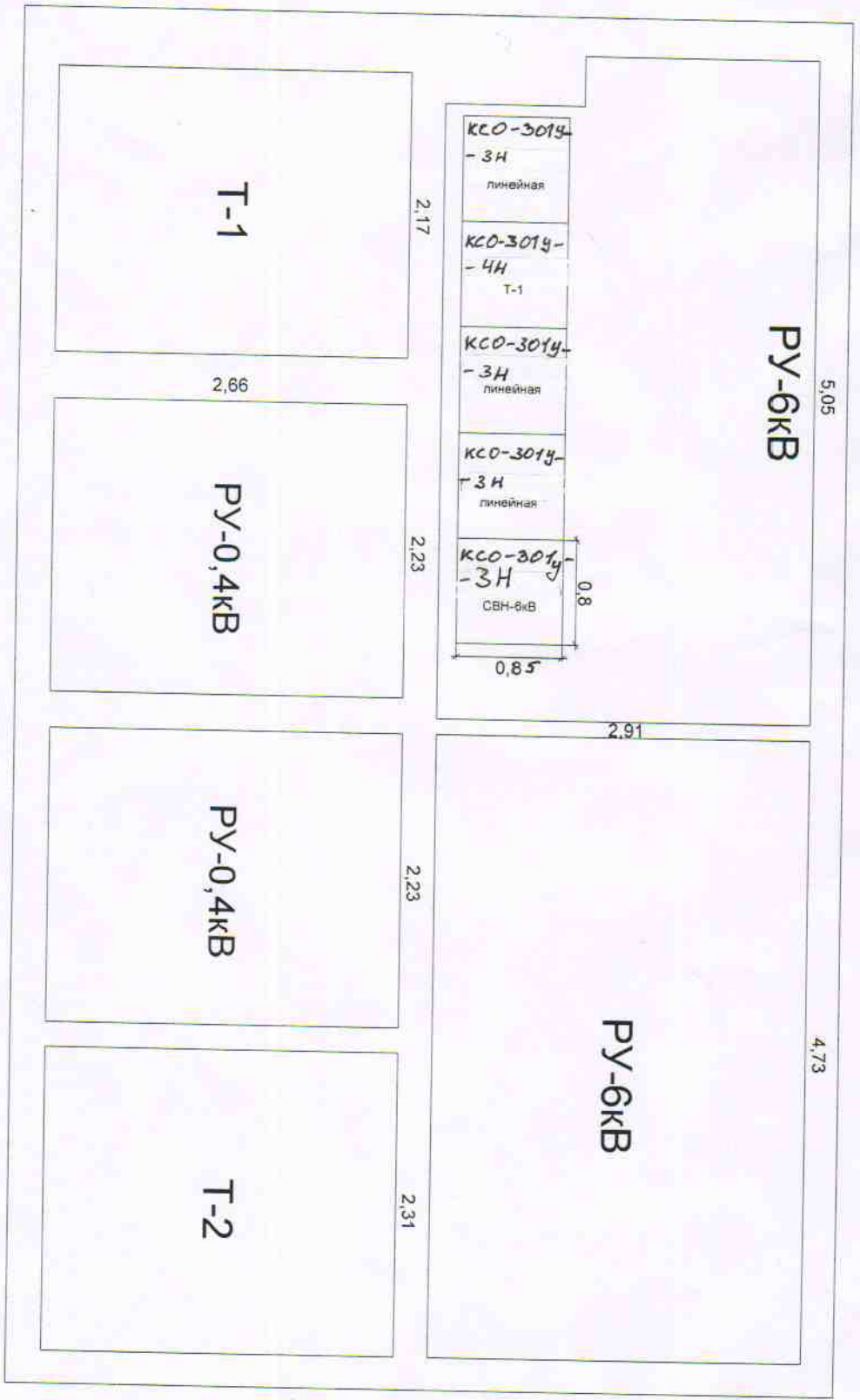
Гл. инженер Герасименко О.Е.

# ТП6/0,4кВ №103

Приложение № 5

## (кап. ремонт РУ-6кВ 1 с.ш. - 2014г)

### План расположения оборудования



Начальник ОДС Захаров Н.И.

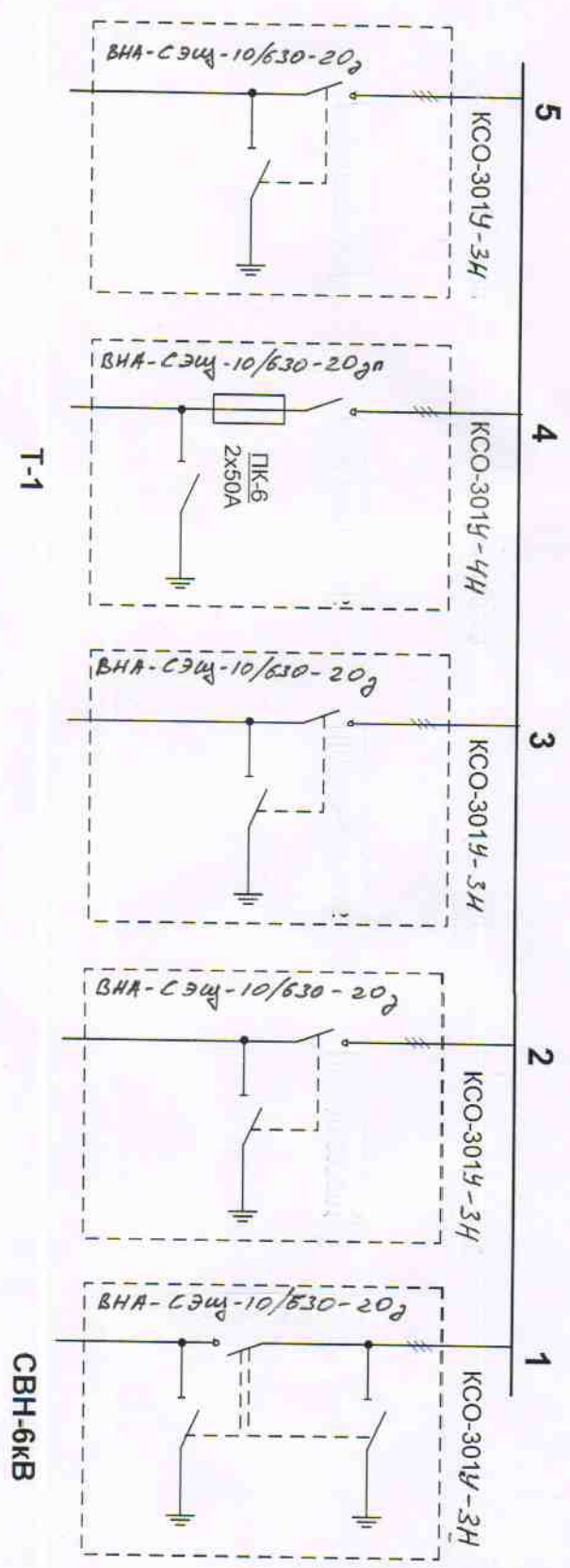
Ст. Мастер Ковалев П.А.

Гл. инж Герасименко О.Е.

# ТП6/0,4кВ №103

## (кап. ремонт РУ-6кВ 1с.ш. - 2014г)

### Однолинейная схема



Габариты ячеек КСО ш-800мм, в-850мм, в-1900мм

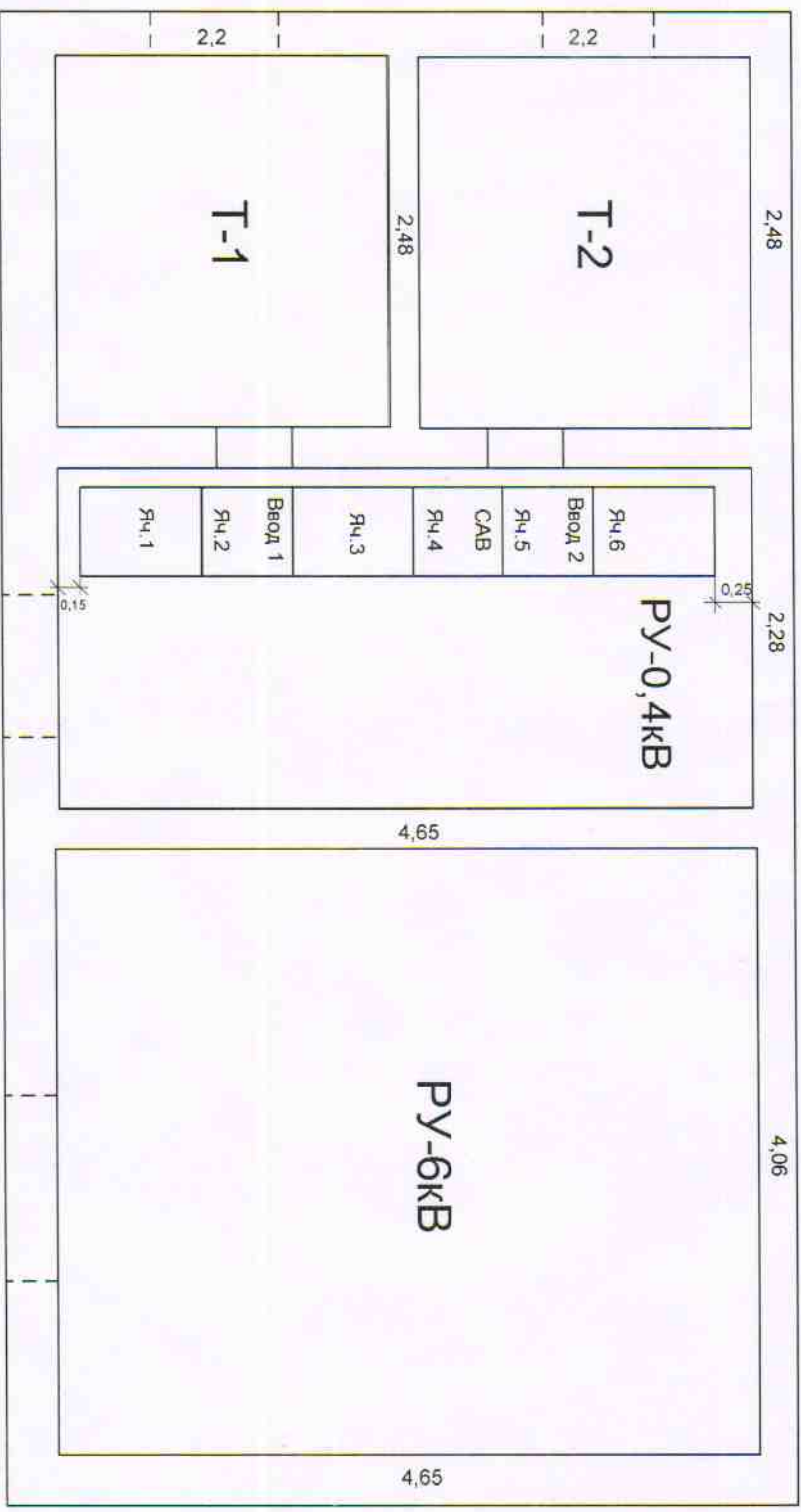
Начальник ОПС Захаров Н.И.

Ст. Мастер Ковалев П.А.

Гл. инж Герасименко О.Е.

**ТП6/0,4кВ №90**  
(кап. ремонт РУ-0,4кВ - 2014г)

**План размещения оборудования**

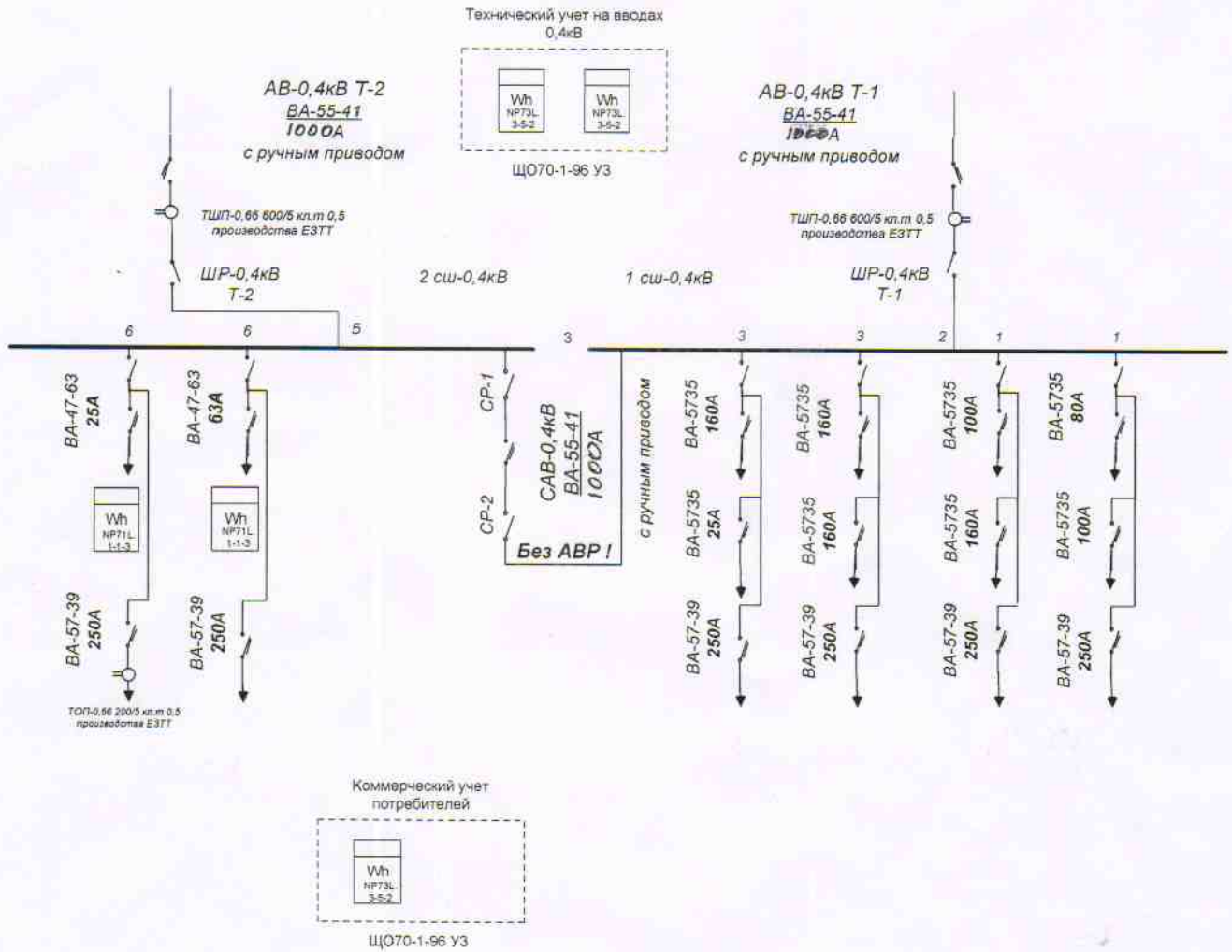


Начальник ОДС Захаров Н.И.

Ст. Мастер Ковалев П.А.

Гл. инж Герасименко О.Е.

ТП6/0,4кВ №90  
(кап. ремонт РУ-0,4кВ - 2014г)



Внимание!

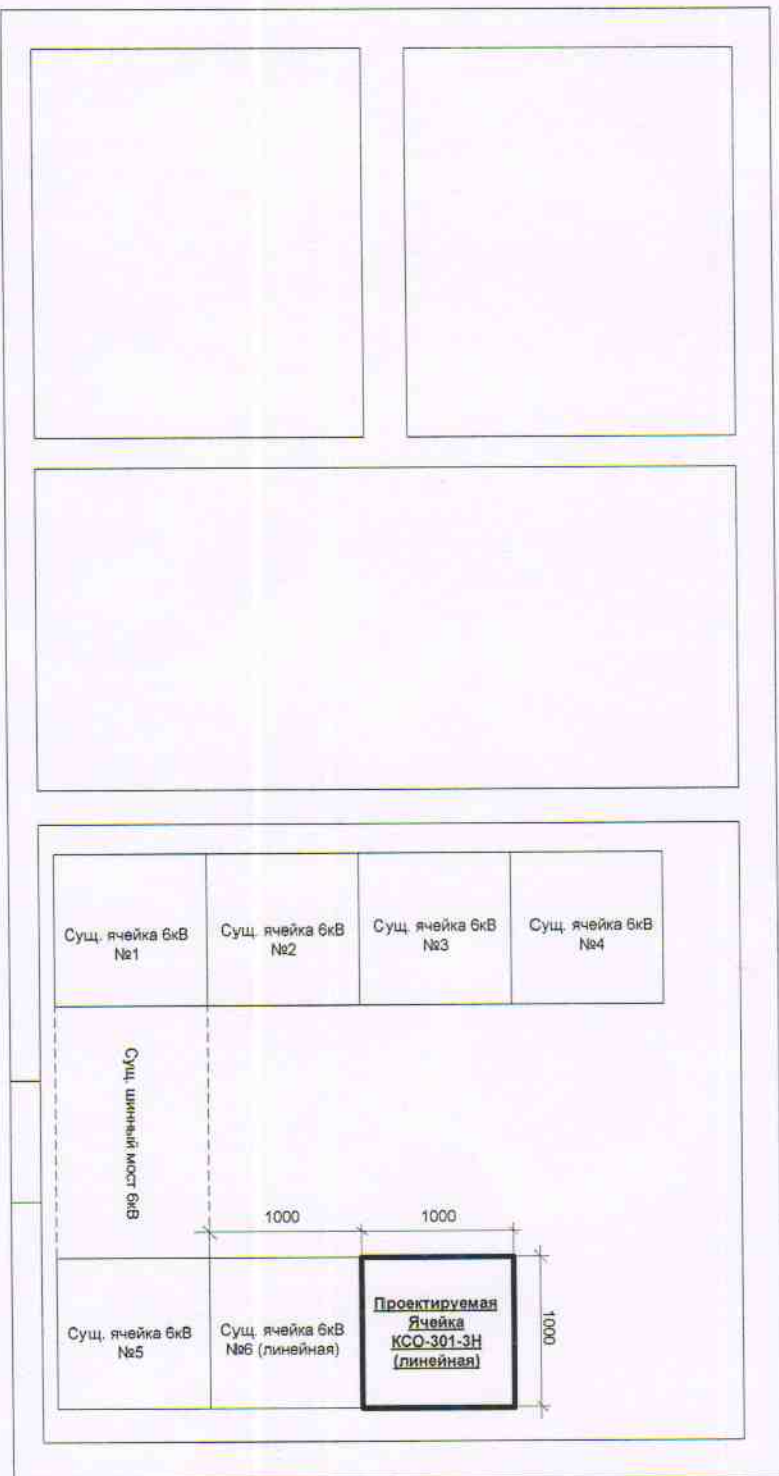
1. Габариты панелей ЩО вводных и секционной **ш-800мм, з-600мм, в-2200мм**
2. Габариты панелей ЩО линейных **ш-800мм, з-600мм, в-2200мм**
3. Вводные и секционный АВ-0,4кВ только типа ВА-55-41
4. Отходящие АВ-0,4кВ только типа ВА-47-63 с In 25А, 63А; ВА-57 с In-25А, 80А, 100А, 160А ВА-57 35 и 250А ВА-57-39

5. Выполнить технический учет на вводах и коммерческий учет потребителей 0,4кВ, тип счетчиков «Матрица» NP73L 3-5-2 (5А) и NP71L 1-1-3 (80А) активно-реактивный. Электросчетчики трансформаторного включения установить в панели учета типа с обоярем и закрывающейся на навесной замок дверцей, а электросчетчики прямого включения установить в линейные ячейки 0,4кВ.

Начальник ОДС Захаров Н.И.  
Ст. Мастер Ковалев П.А.  
Гл. инженер Герасименко О.Е.



ТП6/0, 4кВ №65  
(кап. ремонт РУ-6кВ - 2014г)  
План расположения оборудования



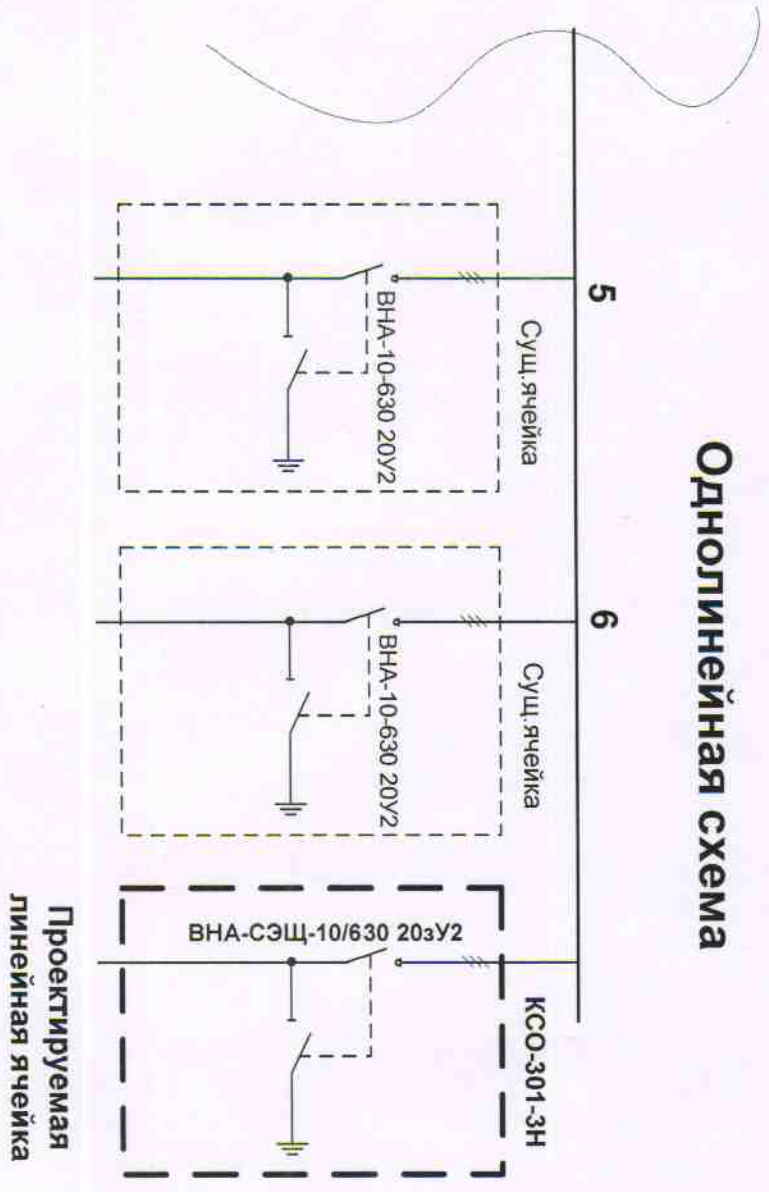
Вед. инженер ПТО Халевич А.В.

Ст. Мастер Ковалев П.А.

Гл. инж Герасименко О.Е.

# ТП6/0,4кВ №65 (кап. ремонт РУ-6кВ - 2014г)

## Однолинейная схема



Габариты проектируемой ячейки КСО ш-1000мм, в-1000мм, в-1900мм + 200мм  
козырек

Вед. инженер ПТО Халеев Халеев А.В.

Ст. Мастер Ковалев Ковалев П.А

Гл. инж Герасименко Герасименко О.Е.