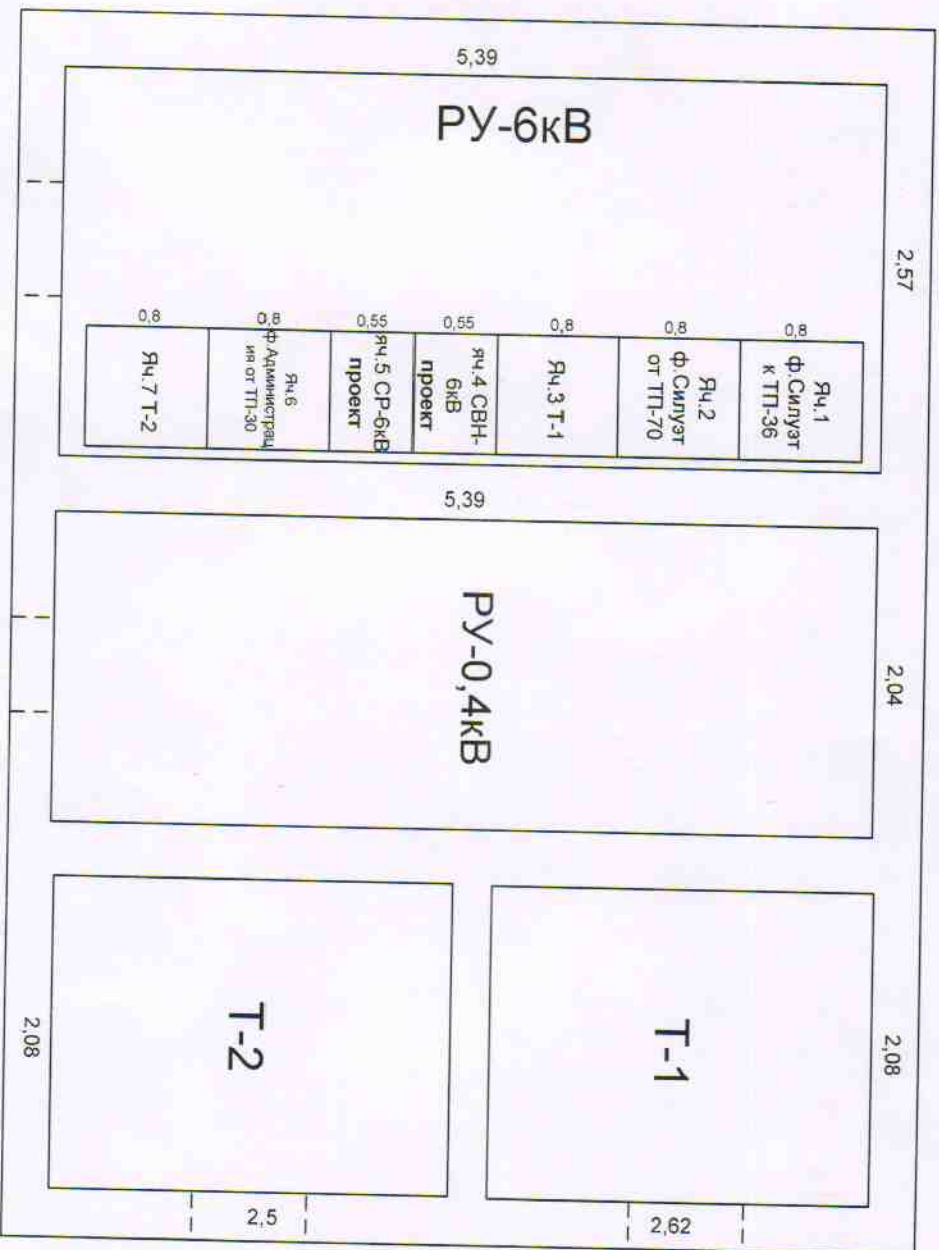


ТП6/0, 4кВ №51  
 (кап. ремонт РУ-6кВ - 2014г)

Фрагмент № 1

План размещения оборудования



Начальник ОДС Захаров Н.И.

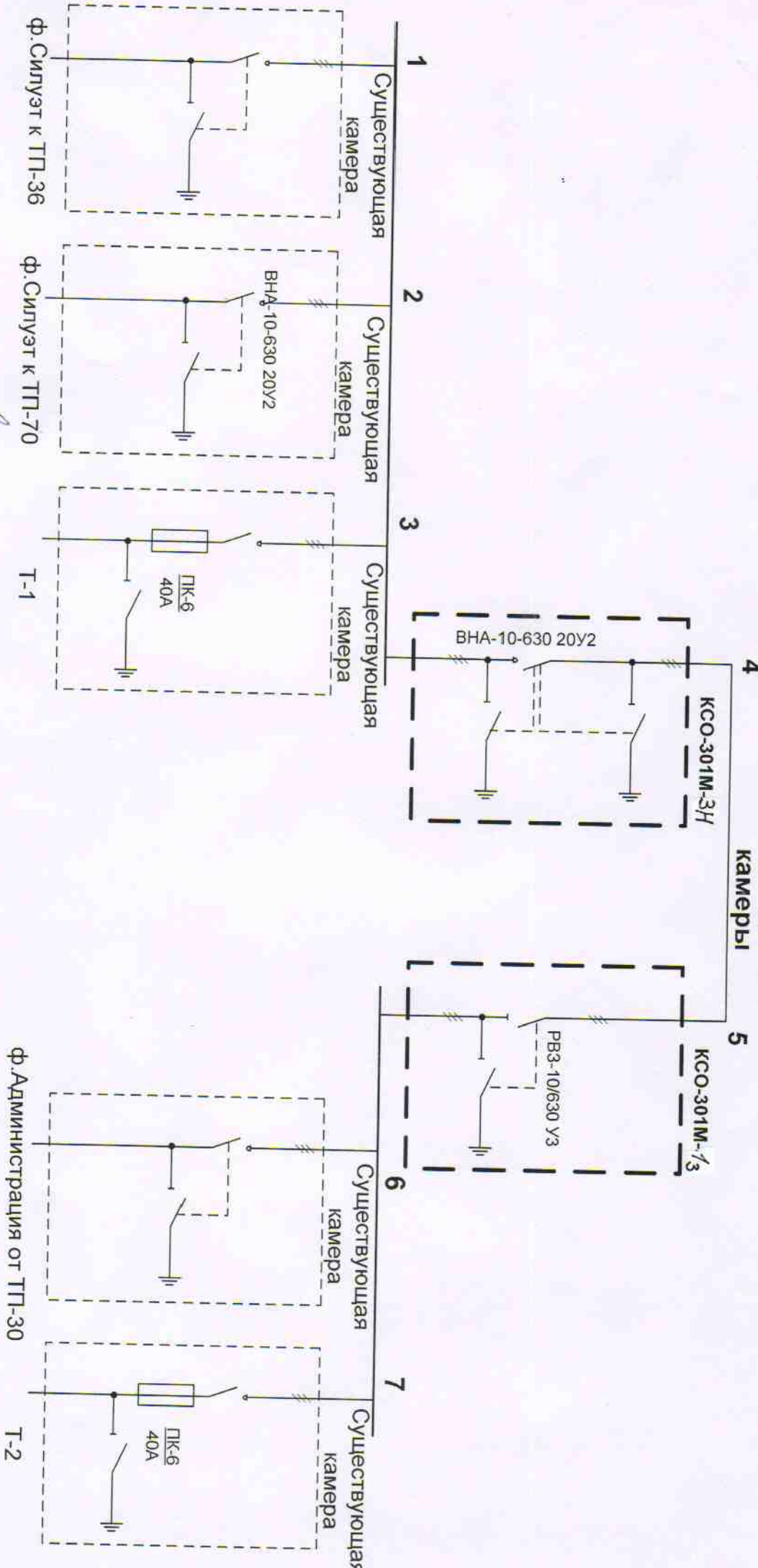
Ст. Мастер Ковалев П.А.

Гл. инж Герасименко О.Е.

# ТП6/0,4кВ №51 (кап. ремонт РУ-6кВ - 2014г)

сборное издание № 2

## Проектируемые камеры



Начальник ОПС Захаров Н.И.

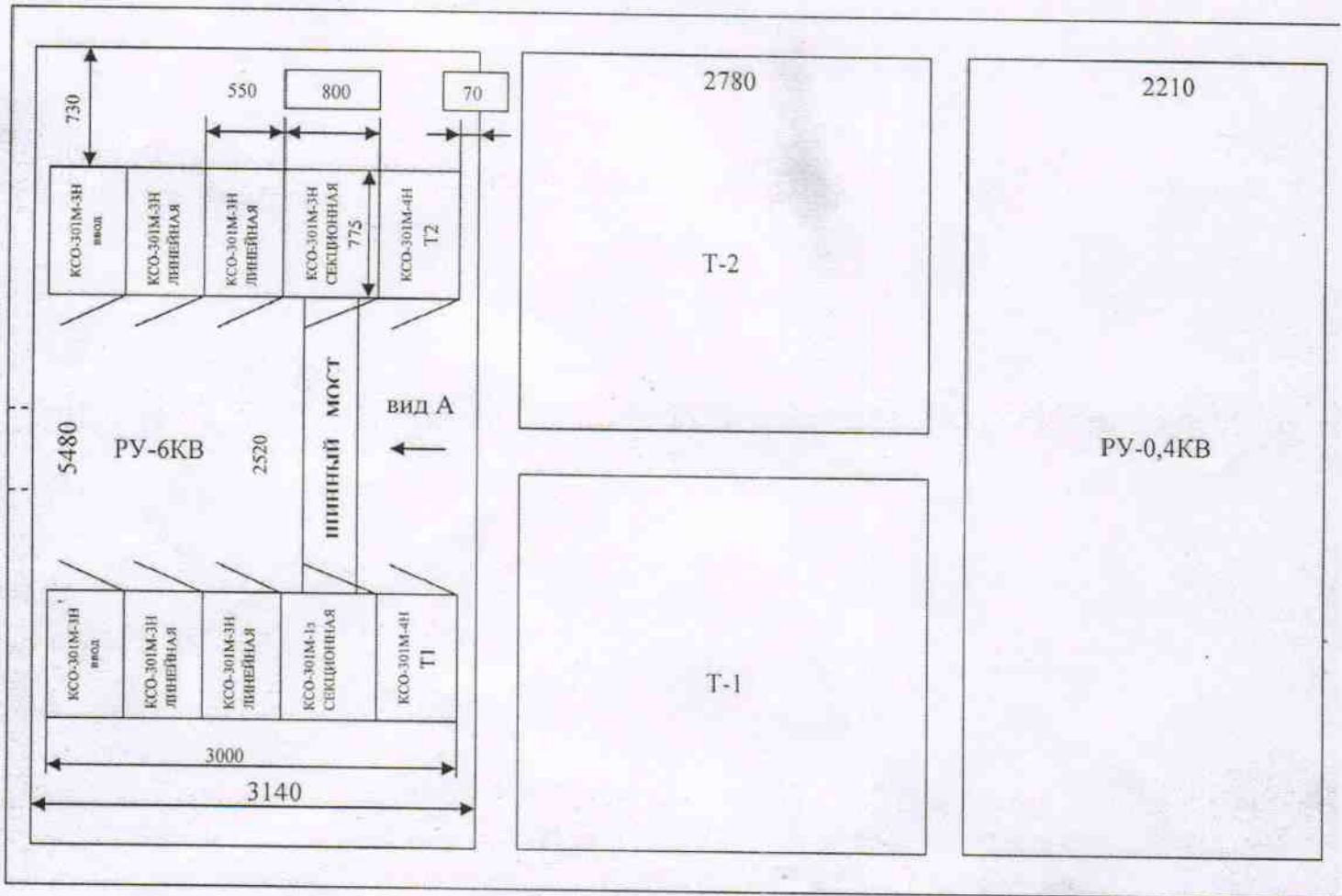
Ст. Мастер Ковалев П.А.

Гл. инженер Герасименко О.Е.

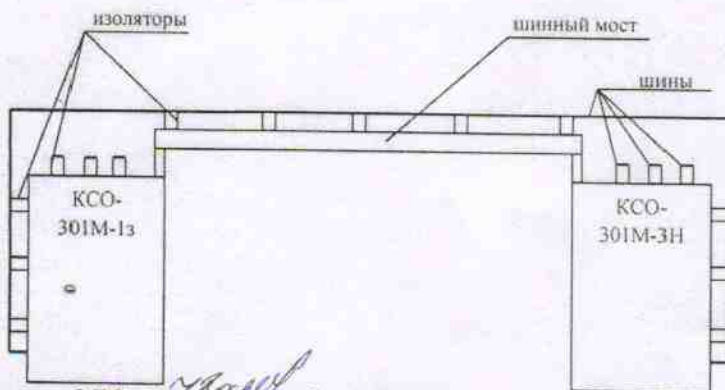
# ТП6/0,4кВ №39 Приложение №3

## (кап. ремонт РУ-6кВ - 2014г)

План размещения оборудования (ТП6/0,4кВ. №39)



Вид А



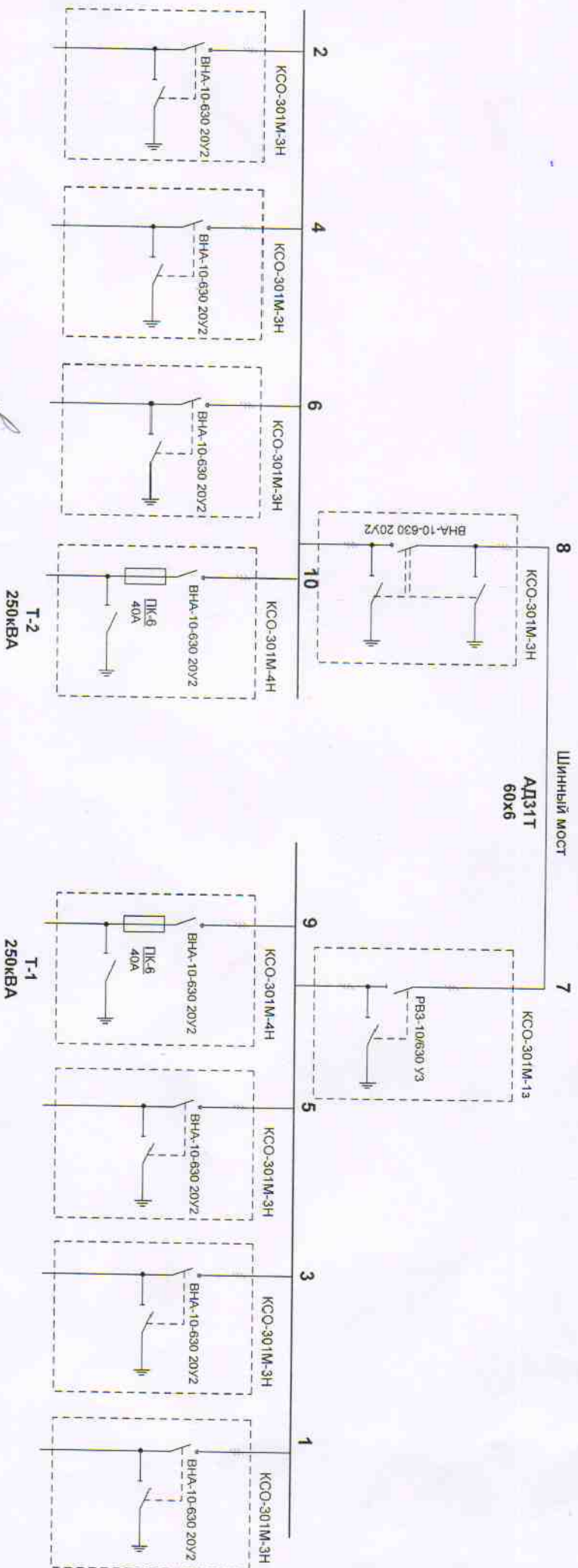
Начальник ОДС Захаров Н.И.

Ст. Мастер Ковалев П.А.

Гл. инженер Герасименко О.Е.

ТП6/0,4кВ №39  
(кап. ремонт РУ-6кВ - 2014г)

Однолинейная схема



Начальник ОДС *Захаров Н.И.* Захаров Н.И.

Ст. Мастер *Ковалев П.А.* Ковалев П.А.

Гл. инженер *Герасименко О.Е.* Герасименко О.Е.

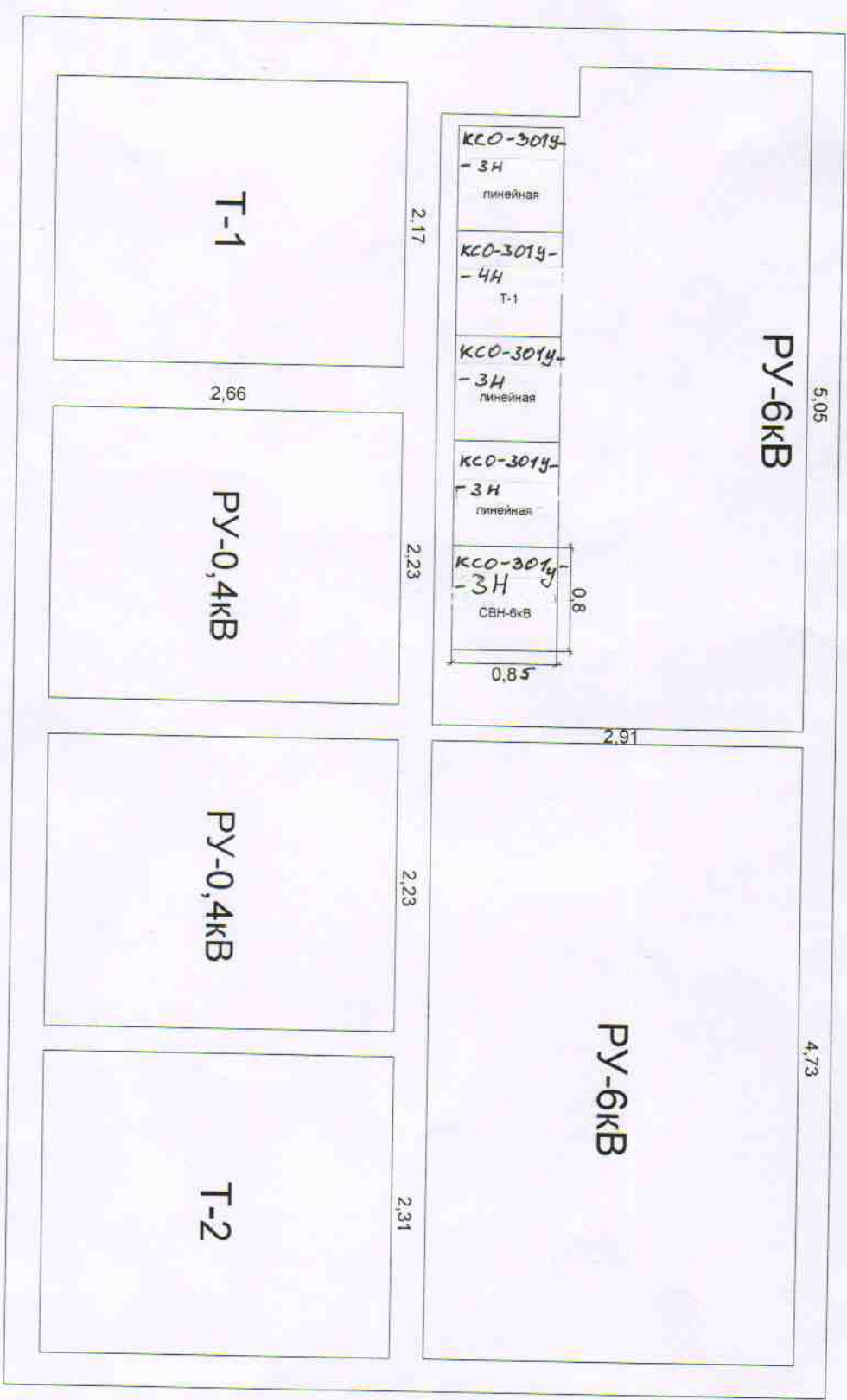
Формат: А4

ТП6/0,4кВ №103

вложение № 5

# (кап. ремонт РУ-6кВ 1 с.ш. - 2014г)

## План расположения оборудования



Начальник ОДС Захаров Н.И.

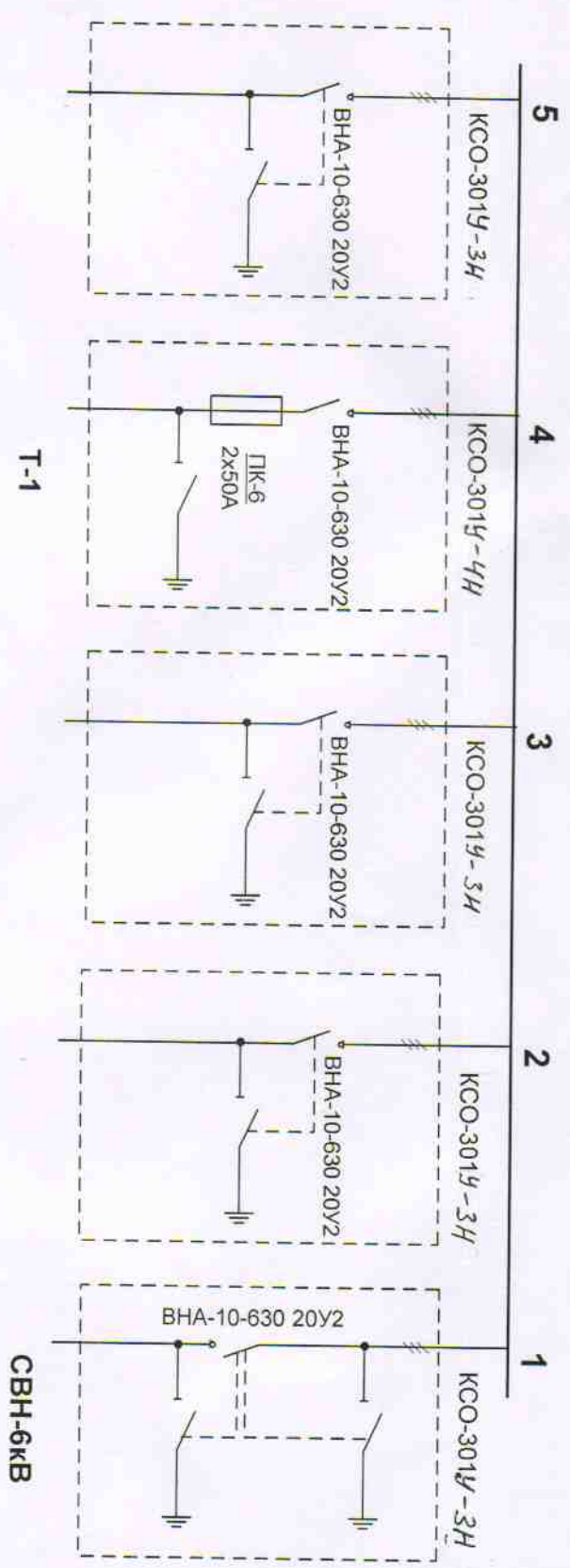
Ст. Мастер Ковалев П.А.

Гл. инж Герасименко О.Е.

Фронтальная панель № 6

# ТТ6/0,4кВ №103 (кап. ремонт РУ-6кВ 1с.ш. - 2014г)

## Однолинейная схема



Габариты ячеек КСО ш-800мм, в-850мм, б-1900мм

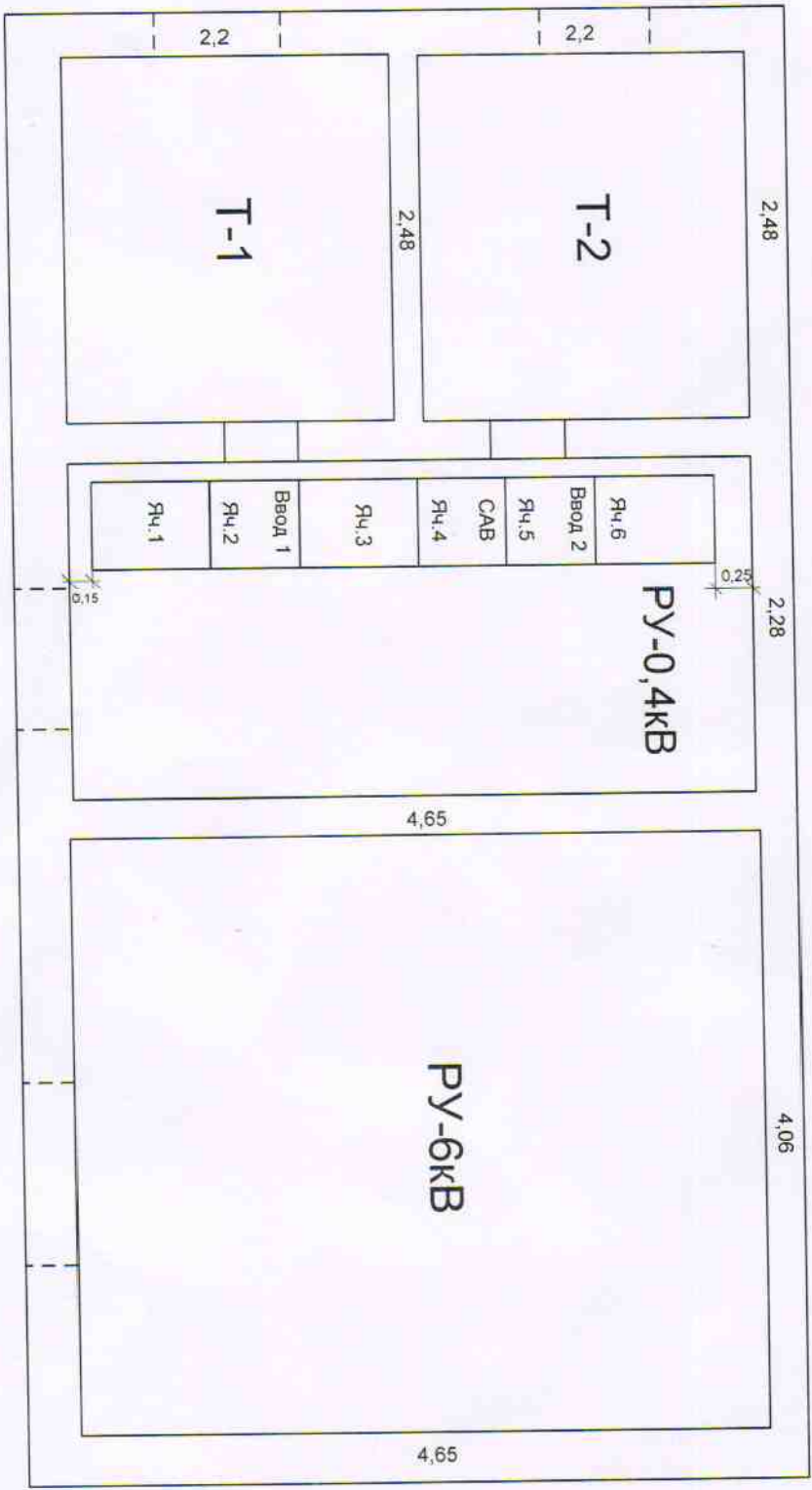
Начальник ОДС Захаров Н.И.

Ст. Мастер Ковалев П.А.

Гл. инж Герасименко О.Е.

**ТП6/0,4кВ №90**  
**(кап. ремонт РУ-0,4кВ - 2014г)**

**План размещения оборудования**



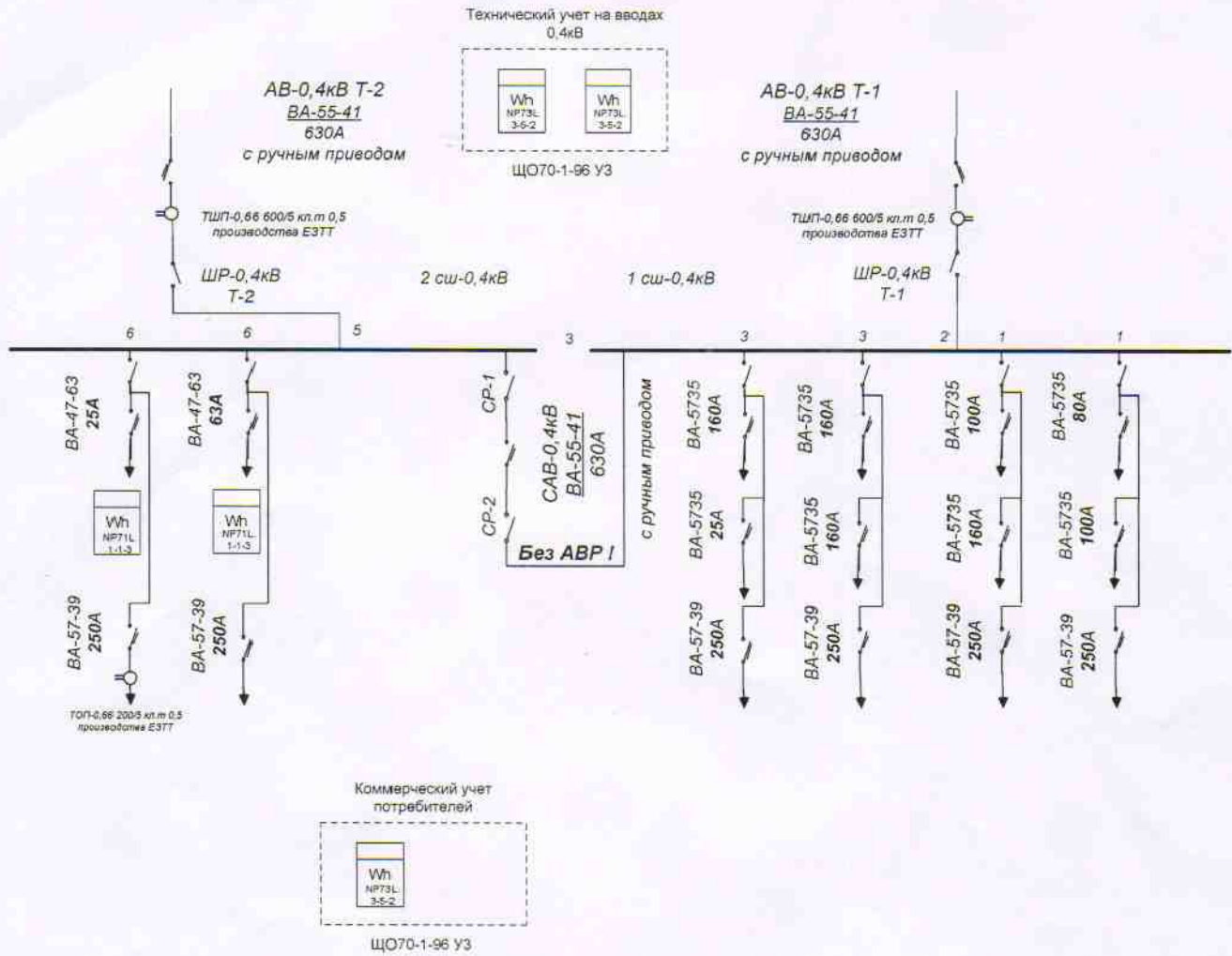
Начальник ОДС Захаров Н.И.

Ст. Мастер Ковалев П.А.

Гл. инж Герасименко О.Е.

ТП6/0,4кВ №90  
(кап. ремонт РУ-0,4кВ - 2014г)

ОАО «ЮТЭК-Энергия»



Внимание!

1. Габариты панелей ЩО вводных и секционной **ш-800мм, в-600мм, в-2200мм**
2. Габариты панелей ЩО линейных **ш-800мм, в-600мм, в-2200мм**
3. Вводные и секционный АВ-0,4кВ только типа ВА-55-41 производства ОАО «Контактор» без АВР
4. Отходящие АВ-0,4кВ только типа ВА-47-63 с ин- 1, 63А; ВА-57 производства ОАО «ДЭНВА»; с ин-25А, 80А, 100А, 160А ВА-57 35 и 250А ВА-57-39

5. Выполнить технический учет на вводах и коммерческий учет потребителей 0,4кВ, тип счетчиков «Матрица» NPT3L 3-5-2 (5А) и NPT1L 1-1-3 (80А) активно-реактивный. Электросчетчики трансформаторного включения установить в панели учета типа ЩО70-1-96 с обоярем и закрывающийся на навесной замок дверцей, а электросчетчики прямого включения установить в линейные ячейки 0,4кВ.

Начальник ОДС Захаров Н.И.  
Ст. Мастер Ковалев П.А.  
Гл. инженер Герасименко О.Е.